



ESTIMACIONES AGRÍCOLAS

Informe semanal al
14 de junio de 2017



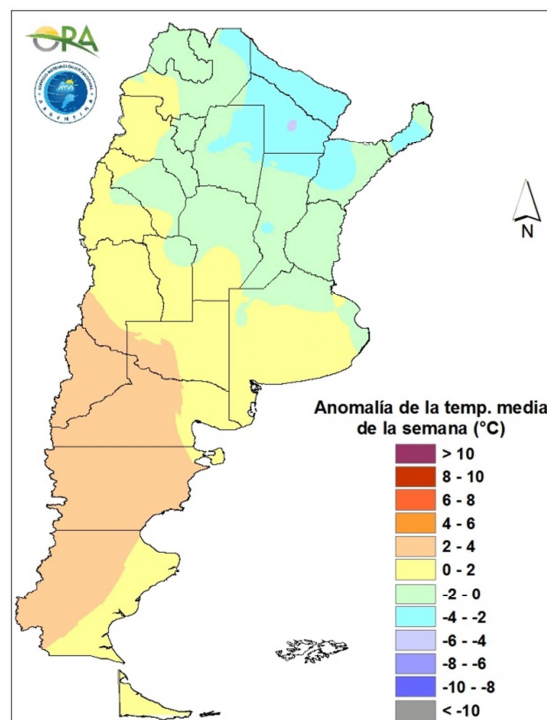
ÍNDICE

- Temperaturas
- Precipitaciones
- Estado de las reservas hídricas
- Humedad y estado de los cultivos



TEMPERATURAS

Las temperaturas medias de la última semana fueron superiores a las normales en la mitad sur del país y considerablemente inferiores en la mitad norte, particularmente en las provincias de Chaco y Formosa. Se registraron temperaturas inferiores a los 0°C en toda la Patagonia y en diversas localidades de la provincia de Buenos Aires: Tandil (-6°C), Azul (-5°C), Olavarría (-5°C), Pigüé (-4.2°C), Coronel Suarez (-4.2°C).



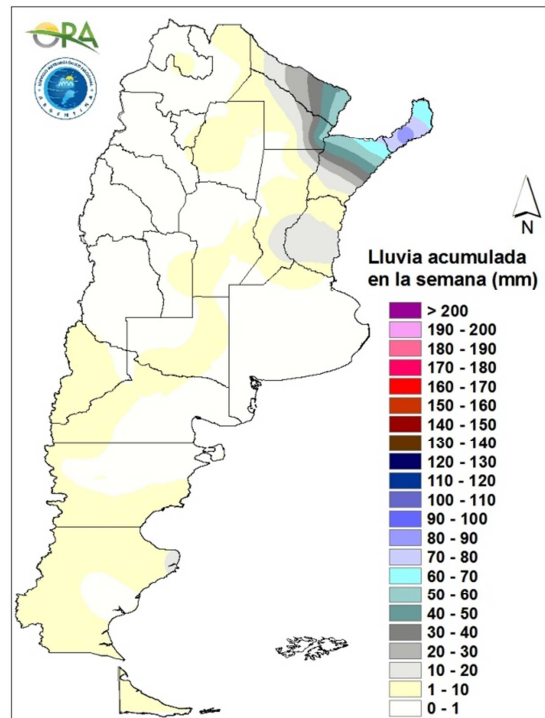
Anomalía de la temperatura media de la semana

Se prevén temperaturas medias superiores a las normales en la mitad norte del país e inferiores en la mitad sur durante los próximos siete días. A partir del domingo 18 el ingreso de una masa de aire frío proveniente del sur traerá como consecuencia un descenso progresivo de las temperaturas que perduraría el resto de la semana.



PRECIPITACIONES

Durante la última semana sólo se registraron precipitaciones significativas en el NEA. Allí los acumulados rondaron los 50mm con máximos locales algo superiores: Iguazú (60mm), Posadas (72mm), Ituzaingó (74mm), Oberá (89mm). También se registraron lluvias aisladas en la región central del país, y en Patagonia, aunque con acumulados considerablemente inferiores.

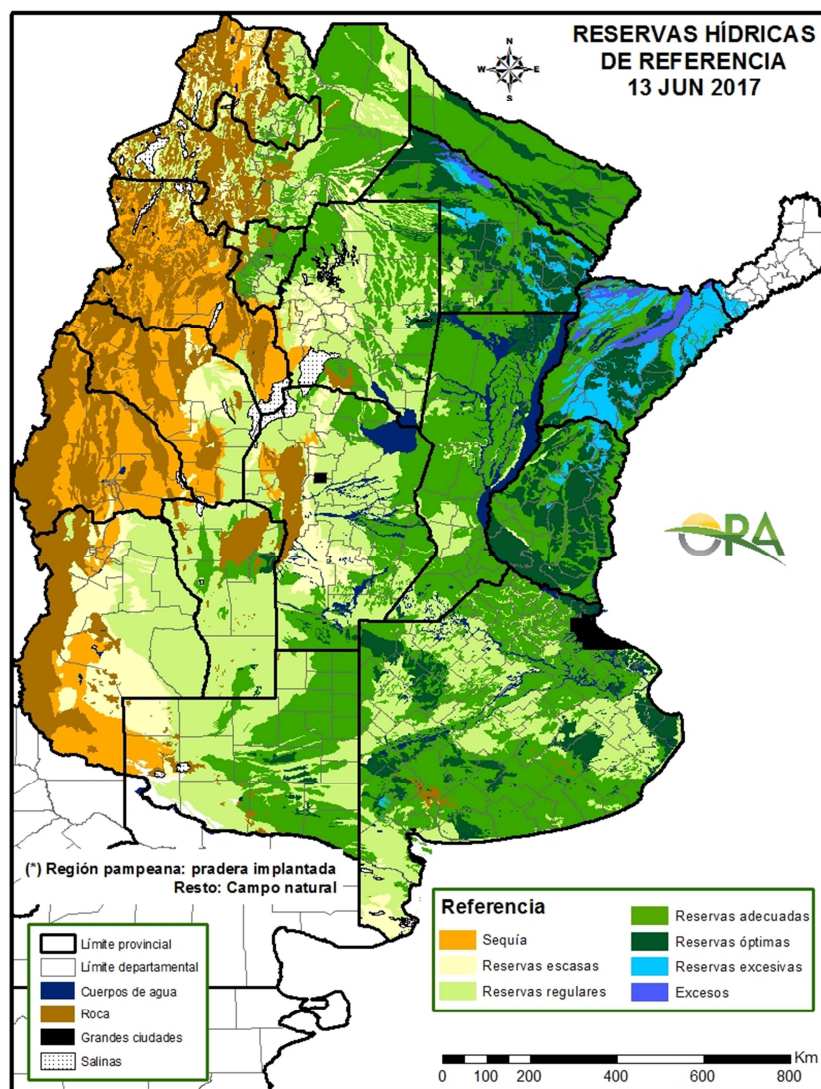


Precipitaciones acumuladas en la semana

Entre los días miércoles y sábado se prevén precipitaciones en Patagonia, principalmente en Chubut y Río Negro. En la región pampeana se esperan lluvias durante el sábado y el domingo, particularmente en la provincia de Buenos Aires, sin llegar a generar grandes acumulados. A partir del lunes de la semana próxima se darán precipitaciones nuevamente en el NEA, principalmente en Misiones.

ESTADO DE LAS RESERVAS HÍDRICAS

El mapa muestra el estado simulado de las reservas hídricas en el suelo para pastura implantada o campo natural, según la zona. Se estima que para lotes en barbecho, maíz de siembra tardía en el norte, y trigo en emergencia, el contenido de agua es mayor dado su escaso consumo actual. En la zona núcleo las reservas son en su mayoría adecuadas u óptimas, al igual que en las provincias de Entre Ríos y Santa Fe. Algunas zonas en Buenos Aires y La Pampa se encuentran con reservas regulares. En San Luis y Córdoba las áreas con reservas regulares a escasas, aumentó con respecto a la semana pasada. Por otro lado en el NEA, las áreas con reservas en excesos disminuyeron, pero podrían aumentar considerando las precipitaciones previstas en la zona durante la próxima semana.





EVOLUCIÓN DE LA SUPERFICIE SEMBRADA Y COSECHADA

AVANCE DE LA COSECHA DE MANI											
CAMPAÑA: 2016/2017(*)											
DELEGACION	TIPO	AREA SEMBRADA Ha	11/05 %	18/05 %	24/05 %	01/06 %	08/06 %	15/06 %	AREA PERDIDA Ha	AREA COSECHADA Ha	
CORRIENTES	Colorado	-	-	-	-	-	-	-	-	-	
	Rosado	-	-	-	-	-	-	-	-	-	
	Total 16/17	-	-	-	-	-	-	-	-	-	
	Total 15/16	-	-	-	-	-	-	-	-	-	
BUENOS AIRES	Colorado	-	-	-	-	-	-	-	-	-	
	Rosado	790	-	-	-	-	-	-	-	-	
	Total 16/17	790	-	-	-	-	-	-	-	-	
	Total 15/16	1.500	-	-	-	-	-	-	-	-	
JUJUY	Colorado	-	-	-	-	-	-	-	-	-	
	Rosado	588	10	30	40	60	70	80	-	470	
	Total 16/17	588	10	30	40	60	70	80	-	470	
	Total 15/16	588	60	70	78	84	100	100	-	-	
SALTA	Colorado	-	-	-	-	-	-	-	-	-	
	Rosado	8.130	5	15	30	40	50	70	1.800	4.430	
	Total 16/17	8.130	5	15	30	40	50	70	1.800	4.430	
	Total 15/16	8.130	60	70	78	85	95	100	-	-	
SANTA FE	Colorado	-	-	-	-	-	-	-	-	-	
	Rosado	700	-	-	-	-	60	100	-	700	
	Total 16/17	700	-	-	-	-	60	100	-	700	
	Total 15/16	400	-	-	-	-	100	100	-	-	
SAN LUIS	Colorado	-	-	-	-	-	-	-	-	-	
	Rosado	16.650	21	31	32	48	58	65	-	10.890	
	Total 16/17	16.650	21	31	32	48	58	65	-	10.890	
	Total 15/16	9.950	-	-	13	13	15	47	-	-	
LA PAMPA	Colorado	-	-	-	-	-	-	-	-	-	
	Rosado	14.150	-	-	-	-	7	22	3.300	2.430	
	Total 16/17	14.150	-	-	-	-	7	22	3.300	2.430	
	Total 15/16	14.100	-	-	-	-	7	34	-	-	
Laboulaye	Colorado	-	-	-	-	-	-	-	-	-	
	Rosado	120.000	25	35	46	59	74	80	10.500	87.600	
	Total	120.000	25	35	46	59	74	80	10.500	87.600	
Marcos Juarez	Colorado	0	-	-	-	-	-	-	-	0	
	Rosado	12.000	-	26	30	51	69	80	300	9.360	
	Total	12.000	-	26	30	51	69	80	300	9.360	
Río Cuarto	Colorado	-	-	-	-	-	-	-	-	-	
	Rosado	150.000	11	31	41	61	66	66	10.400	91.940	
	Total	150.000	11	31	41	61	66	66	10.400	91.940	
Villa María	Colorado	-	-	-	-	-	-	-	-	-	
	Rosado	55.000	-	10	20	50	70	81	-	44.650	
	Total	55.000	-	10	20	50	70	81	-	44.650	
CORDOBA	Colorado	0	-	-	-	-	-	-	-	-	
	Rosado	337.000	14	29	39	58	70	74	21.200	233.550	
	Total 16/17	337.000	14	29	39	58	70	74	21.200	233.550	
	Total 15/16	333.770	5	11	26	35	42	51	-	-	
TOTAL PAIS	Colorado	0	-	-	-	-	-	-	-	-	
	Rosado	378.008	13	27	37	55	66	71	26.300	252.470	
	Total 16/17	378.008	13	27	37	55	66	71	26.300	252.470	
	Total 15/16	368.438	6	11	26	34	41	51	-	-	

(*) Cifras provisorias
La AREAS están expresadas en hectáreas.
ESTIMACIONES AGRICOLAS
Ministerio de AGROINDUSTRIA



AVANCE DE LA COSECHA DE MAIZ

CAMPAÑA: 2016/2017(*)

DELEGACION		AREA SEMBRADA Ha	11/05	18/05	24/05	01/06	08/06	15/06	AREA NO COSECHABLE Ha	AREA COSECHADA Ha
			%	%	%	%	%	%		
Bahía Blanca		15.000	-	-	-	-	-	-	7.900	-
Bolívar		152.200	17	28	33	43	54	70	16.550	95.460
Bragado		185.300	60	61	66	75	80	85	25.700	135.660
Gral. Madariaga		108.300	5	18	24	34	40	72	12.400	69.040
Junín		154.500	60	70	80	90	95	98	30.400	121.620
La Plata		30.000	50	57	60	72	77	82	9.000	17.230
Lincoln		201.700	63	65	69	73	80	86	62.510	120.160
Pehuajó		292.200	65	78	87	88	92	95	69.460	211.600
Pergamino		110.950	93	93	93	95	96	96	1.500	104.540
Pigüé		122.000	16	26	30	55	55	55	30.000	50.600
Salliqueló		150.000	-	-	-	-	-	7	70.000	5.220
Tandil		257.000	-	-	-	-	-	-	138.000	-
Tres Arroyos		174.100	-	-	-	-	-	-	43.500	-
25 de Mayo		153.000	49	54	54	54	54	76	16.400	103.820
BUENOS AIRES	16/17	2.106.250	40	46	49	55	58	66	533.320	1.034.950
	15/16	1.787.009	31	40	46	50	54	62	-	-
Laboulaye		375.000	61	66	70	74	80	82	78.000	243.540
Marcos Juárez		168.000	85	95	95	95	94	94	34.200	127.390
Río Cuarto		533.250	20	30	39	50	60	61	73.000	282.690
San Francisco		567.000	20	30	31	37	43	50	35.000	266.000
Villa María		322.200	37	47	47	62	72	72	70.000	182.140
CORDOBA	16/17	1.965.450	35	44	48	56	63	66	290.200	1.101.760
	15/16	1.935.970	26	30	34	38	40	44	-	-
Paraná		100.000	91	91	91	91	100	100	16.400	83.600
Rosario del Tala		264.500	83	83	83	85	87	89	11.500	224.280
ENTRE RIOS	16/17	364.500	85	85	85	86	90	91	27.900	307.880
	15/16	257.900	87	91	93	95	96	97	-	-
General Pico		376.400	29	36	42	45	46	49	174.500	99.620
Santa Rosa		134.000	24	24	28	28	35	54	14.000	65.050
LA PAMPA	16/17	510.400	27	32	37	38	42	51	188.500	164.670
	15/16	614.900	43	49	55	56	61	66	-	-
Avellaneda		83.000	20	19	19	19	19	19	18.300	12.940
Cañada de Gómez		195.000	89	89	89	89	89	89	53.000	126.880
Casilda		85.100	71	71	71	71	72	76	-	64.380
Rafaela		180.000	75	75	75	75	75	75	74.300	79.430
Venado Tuerto		167.000	75	75	80	82	87	91	13.500	139.690
SANTA FE	16/17	710.100	72	72	73	74	75	77	159.100	423.320
	15/16	629.170	52	54	55	58	62	64	-	-
CATAMARCA		9.300	-	-	-	2	14	14	510	1.270
CORRIENTES		14.000	-	-	-	-	-	-	7.500	-
CHACO (Charata)		135.000	0	1	1	1	1	3	16.170	2.970
CHACO (Pcia. R. S. Peña)		170.300	-	-	-	-	-	-	17.500	-
FORMOSA		41.100	-	-	-	-	-	-	7.000	-
JUJUY		5.740	-	-	-	-	-	-	500	-
MISIONES		23.000	-	-	-	-	-	-	-	-
SALTA		274.420	-	-	-	-	-	-	16.000	-
SAN LUIS		354.300	18	22	27	28	31	33	14.000	112.330
SANTIAGO del ESTERO		151.000	1	1	1	1	12	29	9.050	40.880
SGO del ESTERO (Quimilí)		531.000	18	18	18	18	20	20	38.000	100.470
TUCUMAN		65.750	0	0	0	0	0	1	2.680	450
TOTAL PAIS	16/17	7.431.610	35	39	42	46	50	54	1.327.930	3.290.950
	15/16	6.904.539	25	29	33	36	39	43	-	-

(*) Cifras Provisorias

Las AREAS están expresadas en hectáreas.

ESTIMACIONES AGRICOLAS

Min. de Agroindustria



AVANCE DE LA COSECHA DE SOJA

CAMPAÑA: 2016/2017 (*)

DELEGACION		AREA SEMBRADA Ha	###	###	###	###	###	###	AREA PERDIDA Ha	AREA FORRAJE Ha	AREA COSECHADA Ha
			%	%	%	%	%	%			
Bahía Blanca	1ª	-	-	-	-	-	-	-	-	-	-
	2ª	-	-	-	-	-	-	-	-	-	-
Bolívar	1ª	303.500	70	86	86	93	97	100	23.500	-	280.000
	2ª	101.200	10	53	53	60	70	94	16.200	-	80.019
Bragado	1ª	329.560	80	80	85	90	95	100	-	5.600	323.960
	2ª	153.080	40	40	50	70	85	95	-	-	145.426
Gral. Madariaga	1ª	90.100	56	87	100	100	100	100	-	-	90.100
	2ª	15.000	16	37	47	74	80	88	-	-	13.200
Junín	1ª	449.000	90	92	100	100	100	100	17.800	-	431.200
	2ª	120.000	50	60	69	80	90	100	9.300	-	110.700
La Plata	1ª	71.000	60	68	70	83	93	95	-	3.500	64.199
	2ª	26.000	25	33	35	53	62	74	-	-	19.269
Lincoln	1ª	596.400	62	65	69	75	84	87	114.190	11.800	407.140
	2ª	151.800	27	29	32	39	54	68	40.720	-	75.868
Pehuajó	1ª	576.900	85	96	100	100	100	100	-	15.200	561.700
	2ª	126.200	10	13	56	73	94	100	-	-	126.200
Pergamino	1ª	673.300	95	95	95	95	100	100	3.250	-	670.050
	2ª	174.050	88	88	88	90	95	100	1.350	-	172.700
Pigüé	1ª	191.000	13	34	44	55	75	83	-	-	158.759
	2ª	39.000	-	-	-	30	30	50	-	-	19.500
Salliqueló	1ª	250.000	56	71	71	71	78	86	-	5.000	210.161
	2ª	40.000	-	27	27	27	42	57	-	-	22.600
Tandil	1ª	411.120	91	100	100	100	100	100	8.500	-	402.620
	2ª	235.250	-	-	11	30	74	87	10.000	-	196.711
Tres Arroyos	1ª	387.800	46	45	45	45	76	92	60.000	-	300.232
	2ª	120.400	-	-	-	14	34	59	18.450	-	60.069
25 de Mayo	1ª	418.000	34	49	49	49	52	61	-	-	254.980
	2ª	95.000	9	29	29	29	32	63	-	-	59.850
BUENOS AIRES	16/17	6.144.660	61	68	72	76	82	91	323.260	41.100	5.257.213
	15/16	6.740.590	52	65	68	78	80	85	-	-	-
Laboulaye	1ª	675.000	73	80	95	99	100	100	33.000	-	642.000
	2ª	75.000	-	-	10	25	34	65	10.000	-	42.211
M. Juárez	1ª	974.800	98	100	100	100	100	100	63.400	-	911.400
	2ª	235.000	90	99	99	99	99	100	5.500	-	229.500
Río Cuarto	1ª	1.204.450	69	72	89	95	100	100	9.500	-	1.194.950
	2ª	163.000	30	51	71	90	100	100	-	-	163.000
S. Francisco	1ª	977.000	70	74	80	90	100	100	2.000	-	975.000
	2ª	414.000	50	60	70	80	90	100	2.000	-	412.000
V. María	1ª	639.050	97	100	100	100	100	100	-	-	639.050
	2ª	306.150	54	67	73	91	95	100	-	-	306.150
CORDOBA	16/17	5.663.450	74	79	88	94	98	100	125.400	-	5.515.261
	15/16	5.579.530	60	65	81	86	90	97	-	-	-
Paraná	1ª	350.000	93	93	100	100	100	100	5.000	-	345.000
	2ª	150.000	27	27	90	90	100	100	-	-	150.000
R. del Tala	1ª	680.000	74	82	89	90	97	98	1.500	-	667.780
	2ª	217.000	33	63	75	75	85	93	750	-	201.329
ENTRE RIOS	16/17	1.397.000	68	76	90	90	96	98	7.250	-	1.364.109
	15/16	1.466.000	55	69	86	96	98	100	-	-	-
General Pico	1ª	392.200	39	45	48	49	53	64	66.400	-	208.805
	2ª	37.400	-	-	-	-	-	26	9.800	-	7.126
Santa Rosa	1ª	110.000	52	63	63	63	67	75	-	-	82.445
	2ª	7.000	1	13	13	13	21	25	-	-	1.750
LA PAMPA	16/17	546.600	39	46	48	49	52	64	76.200	-	300.126
	15/16	553.225	51	57	66	69	78	86	-	-	-
Avellaneda	1ª	150.000	34	46	67	78	86	97	9.500	-	136.847
	2ª	51.300	-	8	21	46	61	86	2.500	-	42.007
C.de Gómez	1ª	635.100	92	92	95	97	99	100	20.000	-	615.100
	2ª	203.900	80	76	76	88	95	98	14.300	-	185.808
Casilda	1ª	582.300	95	98	98	99	100	100	15.900	-	566.400
	2ª	131.880	86	95	95	98	99	99	6.700	-	124.542
Rafaela	1ª	630.000	78	83	93	95	97	100	34.000	-	596.000
	2ª	180.000	52	60	80	83	92	95	26.000	-	146.392
V. Tuerto	1ª	545.000	85	85	87	90	100	100	12.500	-	532.500
	2ª	97.000	45	60	65	75	82	100	9.000	-	88.000
SANTA FE	16/17	3.206.480	80	83	88	92	97	99	150.400	-	3.033.596
	15/16	3.468.912	63	70	79	86	89	97	-	-	-
CATAMARCA		29.900	27	46	56	76	86	91	1.740	-	25.558
CORRIENTES		20.000	20	30	70	80	85	90	-	-	18.000
CHACO (Charata)		400.000	29	48	64	89	89	92	48.000	-	322.608
CHACO (Pcia. R.S.Peña)		220.465	30	47	65	65	70	81	12.120	-	167.759
FORMOSA		18.000	40	50	70	80	90	95	2.000	-	15.200
JUJUY		7.238	30	45	48	48	85	90	-	-	6.514
MISIONES		1.550	60	80	100	100	100	100	-	-	1.550
SALTA		423.760	45	55	70	80	90	98	-	-	415.454
SAN LUIS	1º	277.540	66	66	77	95	98	100	1.000	-	276.540
	2º	1.500	14	23	31	66	81	100	-	-	1.500
S. ESTERO		150.500	67	78	82	91	91	99	-	-	149.732
QUIMILI (S. del Est.)		739.000	28	37	47	59	71	83	-	-	613.074
TUCUMAN		203.900	40	55	67	78	87	93	3.870	-	186.808
TOTAL PAIS	16/17	19.451.543	65	71	79	84	90	95	751.240	41.100	17.670.602
	15/16	20.479.094	56	65	75	83	86	93	-	-	-

(*) Cifras provisionarias
Las áreas están expresadas en hectáreas
ESTIMACIONES AGRICOLAS
Min. de Agroindustria



AVANCE DE LA COSECHA DE SORGO

CAMPAÑA: 2016/2017(*)

DELEGACION		AREA SEMBRADA Has	11/05 %	18/05 %	24/05 %	01/06 %	08/06 %	15/06 %	AREA NO COSECHABLE Has	AREA COSECHADA Has
Bahía Blanca		4.000	-	-	-	-	-	-	4.000	-
Bolívar		8.000	-	-	-	43	48	100	800	7.200
Bragado		7.800	-	-	20	40	60	80	1.560	4.990
General Madariaga		650	-	-	-	-	-	-	650	-
Junín		6.500	50	69	100	100	100	100	3.700	2.800
La Plata		7.500	60	62	65	76	80	80	4.000	2.810
Lincoln		15.550	-	-	5	14	19	35	10.550	1.740
Pehuajó		3.800	-	-	-	-	100	100	800	3.000
Pergamino		5.750	91	91	91	91	100	100	-	5.750
Pigüé		66.000	4	5	15	30	30	30	48.000	5.400
Salliqueló		50.000	-	-	-	-	6	16	-	7.750
Tandil		5.150	-	-	-	-	-	-	4.300	-
Tres Arroyos		-	-	-	-	-	-	-	-	-
25 de Mayo		7.000	-	-	-	-	-	-	-	-
BUENOS AIRES	16/17	187.700	9	9	13	20	28	38	78.360	41.440
	15/16	134.630	8	15	22	25	29	35	-	-
Laboulaye		21.000	-	-	8	15	35	63	12.500	5.310
Marcos Juárez		15.500	15	47	49	59	77	84	4.000	9.650
Río Cuarto		52.390	-	9	39	63	89	100	-	52.390
San Francisco		35.000	70	78	80	87	90	95	10.000	23.750
Villa María		29.100	20	46	48	67	76	76	-	21.970
CORDOBA	16/17	152.990	20	34	48	65	82	89	26.500	113.070
	15/16	190.990	4	9	15	20	20	26	-	-
Paraná		49.000	91	91	91	91	92	100	10.000	39.000
Rosario del Tala		65.000	63	65	71	80	84	84	7.500	48.560
ENTRE RIOS	16/17	114.000	75	76	79	85	87	91	17.500	87.560
	15/16	98.500	67	78	86	90	93	95	-	-
General Pico		3.500	-	-	-	-	43	55	300	1.760
Santa Rosa		48.000	27	27	31	31	38	65	28.000	13.010
LA PAMPA	16/17	51.500	23	23	27	27	38	64	28.300	14.770
	15/16	40.700	-	-	3	4	10	23	-	-
Avellaneda		43.200	16	21	30	35	39	44	15.000	12.340
Cañada de Gómez		5.000	53	53	53	72	84	87	-	4.350
Casilda		4.300	100	100	100	100	100	100	-	4.300
Rafaela		58.000	70	70	82	85	90	95	25.000	31.340
Venado Tuerto		12.800	100	100	100	100	100	100	200	12.600
SANTA FE	16/17	123.300	57	59	66	70	74	78	40.200	64.930
	15/16	135.200	56	59	65	71	79	87	-	-
CATAMARCA		300	-	-	-	-	30	60	100	120
CORRIENTES		4.000	-	-	-	-	-	-	2.300	-
Charata (Chaco)		19.000	-	-	-	-	-	-	2.200	-
Pcia. R. S. PEÑA (Chaco)		21.930	-	-	-	-	-	-	3.500	-
FORMOSA		23.000	-	-	-	-	-	-	5.000	-
JUJUY		-	-	-	-	-	-	-	-	-
MISIONES		-	-	-	-	-	-	-	-	-
SALTA		-	-	-	-	-	-	-	-	-
SAN LUIS		11.000	-	4	11	29	50	55	7.000	2.200
SANTIAGO DEL ESTERO		52.500	68	82	94	100	100	100	5.450	47.050
QUIMILI (Sgo. Del Estero)		101.000	-	4	6	10	14	28	20.000	22.320
TUCUMAN		4.200	-	-	-	3	19	32	1.740	780
TOTAL PAIS	16/17	866.420	30	35	42	49	56	63	238.150	394.240
	15/16	849.970	25	29	36	40	43	50	-	-

(*) Cifras Provisorias

Las AREAS están expresadas en hectáreas.

ESTIMACIONES AGRICOLAS

MIN. de AGROINDUSTRIA



AVANCE DE LA SIEMBRA DE TRIGO									
CAMPAÑA: 2017/2018(*)									
DELEGACION		AREA A SEMBRAR Has	11/05 %	18/05 %	25/05 %	01/06 %	08/06 %	15/06 %	AREA SEMBRADA Has
Bahía Blanca	T. Pan	92.100	-	-	-	21	37	64	58.630
	T. Fideos	1.000	-	-	-	-	-	-	-
Bolívar	T. Pan	90.000	-	-	-	-	-	2	2.030
	T. Fideos	3.000	-	-	-	-	-	-	-
Bragado		140.000	-	-	-	-	-	-	-
General Madariaga		28.000	-	-	-	-	-	-	-
Junín		107.500	-	-	-	10	20	30	32.250
La Plata		16.000	-	-	-	-	-	-	-
Lincoln		99.840	-	-	-	-	3	7	6.660
Pehuajó	T. Pan	101.800	-	-	-	-	8	36	36.830
	T. Fideos	-	-	-	-	-	-	-	-
Pergamino		131.450	-	-	-	-	-	32	41.420
Pigüé	T. Pan	301.310	-	-	-	-	-	7	21.090
	T. Fideos	9.200	-	-	-	-	-	7	640
Salliqueló	T. Pan	180.000	-	-	-	-	5	15	27.810
	T. Fideos	1.700	-	-	-	-	-	-	-
Tandil	T. Pan	270.000	-	-	-	-	-	-	-
	T. Fideos	15.000	-	-	-	-	-	-	-
T.Arroyos	T. Pan	455.000	-	-	-	-	13	26	118.570
	T. Fideos	28.140	-	-	-	-	-	-	-
25 de Mayo		104.700	-	-	-	-	7	19	19.890
BUENOS AIRES	17/18	2.175.740	-	-	-	1	7	17	365.820
	16/17	2.354.200	-	-	0	2	3	9	-
Laboulaye		172.000	-	-	-	-	10	38	64.780
M. Juárez		362.000	10	11	15	42	47	68	246.120
Río Cuarto		150.000	0	34	60	72	73	82	123.570
S. Francisco		416.000	-	-	-	10	15	40	166.400
Villa María		338.900	-	-	-	5	22	80	271.120
CORDOBA	17/18	1.438.900	3	6	10	22	30	61	871.990
	16/17	1.580.050	2	5	12	18	25	58	-
Paraná		126.800	-	-	-	7	36	46	58.520
R. del Tala		250.000	-	-	0	1	6	6	14.400
ENTRE RIOS	17/18	376.800	-	-	0	3	16	19	72.920
	16/17	375.800	-	-	1	8	16	29	-
General Pico		230.700	-	-	-	-	7	16	36.130
Santa Rosa		210.000	-	-	-	-	-	18	38.280
LA PAMPA	17/18	440.700	-	-	-	-	3	17	74.410
	16/17	381.900	-	-	-	-	-	15	-
Avellaneda		148.500	-	-	2	7	15	37	54.540
C. de Gómez		287.500	-	-	-	4	16	35	100.630
Casilda		180.000	-	-	-	4	54	65	116.930
Rafaela		257.000	-	-	-	2	10	37	96.200
V. Tuerto		50.000	-	-	-	3	12	33	16.500
SANTA FE	17/18	923.000	-	-	0	4	21	42	384.800
	16/17	943.900	-	0	1	4	13	33	-
CATAMARCA		15.600	-	5	15	45	65	81	12.560
CORRIENTES		-	-	-	-	-	-	-	-
Charata (CHACO)		100.300	-	-	-	-	-	11	11.030
Pcia. R. S. Peña (CHACO)		30.000	-	-	-	-	-	-	-
FORMOSA		-	-	-	-	-	-	-	-
JUJUY		3.265	16	40	45	60	70	85	2.780
MISIONES		-	-	-	-	-	-	-	-
SALTA		75.900	10	30	50	60	90	100	75.900
SAN LUIS	T. Pan	10.500	-	-	-	12	36	59	6.140
	T. Fideos	700	-	-	-	50	100	100	700
S. ESTERO		76.000	8	26	61	72	90	100	76.000
Quimilí (S. ESTERO)		220.000	-	-	-	-	4	13	29.440
TUCUMAN	T. Pan	135.100	-	4	17	46	58	73	98.570
	T.Fideos	9.000	-	6	22	50	73	90	8.100
TOTAL PAIS	17/18	6.031.505	1	2	4	10	18	35	2.091.160
	16/17	6.363.615	2	3	6	10	15	32	-

(*) Cifras Provisorias
Las AREAS están expresadas en hectáreas.
ESTIMACIONES AGRICOLAS
Ministerio de AGROINDUSTRIA



ESTADO DE LOS CULTIVOS
Y HUMEDAD DEL SUELO

HUMEDAD Y ESTADO DE LOS CULTIVOS

Desde el 09/06/17 hasta el 15/06/17

PROVINCIA	DELEGACION	MAIZ										GIRASOL														
		Estadio Fenológico					Estado General					Humedad	Estadio Fenológico (*)					Estado General					Humedad			
		E	C	F	L	M	MB	B	R	M	E		C	F	L	M	MB	B	R	M						
BUENOS AIRES	BAHIA BLANCA	-	-	-	-	100	-	52	44	4	A	-	-	-	-	-	-	-	-	-	-	-	-	-	-	-
	BOLIVAR	-	-	-	-	100	-	100	-	-	A/E/I	-	-	-	-	-	-	-	-	-	-	-	-	-	-	-
	BRAGADO	-	-	-	-	100	-	100	-	-	A	-	-	-	-	-	-	-	-	-	-	-	-	-	-	-
	GENERAL MADARIAGA	-	-	-	-	100	-	79	21	-	A	-	-	-	-	-	-	-	-	-	-	-	-	-	-	-
	JUNIN	-	-	-	-	100	-	100	-	-	A	-	-	-	-	-	-	-	-	-	-	-	-	-	-	-
	LA PLATA	-	-	-	-	100	83	17	-	-	A	-	-	-	-	-	-	-	-	-	-	-	-	-	-	-
	LINCOLN	-	-	-	-	100	-	62	31	7	E/A	-	-	-	-	-	-	-	-	-	-	-	-	-	-	-
	PEHUAJO	-	-	-	-	100	48	52	-	-	A	-	-	-	-	-	-	-	-	-	-	-	-	-	-	-
	PERGAMINO	-	-	-	-	100	72	28	-	-	A	-	-	-	-	-	-	-	-	-	-	-	-	-	-	-
	PIGÜE	-	-	-	-	100	-	50	31	19	A	-	-	-	-	-	-	-	-	-	-	-	-	-	-	-
	SALLIQUELO	-	-	-	-	100	-	100	-	-	E	-	-	-	-	-	-	-	-	-	-	-	-	-	-	-
	TANDIL	-	-	-	-	100	-	43	57	-	A	-	-	-	-	-	-	-	-	-	-	-	-	-	-	-
	TRES ARROYOS	-	-	-	-	100	-	100	-	-	A	-	-	-	-	-	-	-	-	-	-	-	-	-	-	-
	25 DE MAYO	-	-	-	-	100	9	85	6	-	A/E	-	-	-	-	-	-	-	-	-	-	-	-	-	-	-
CORDOBA	LABOULAYE	-	-	-	5	95	-	80	20	-	E/A	-	-	-	-	-	-	-	-	-	-	-	-	-	-	-
	MARCOS JUAREZ	-	-	-	-	100	27	65	7	-	A	-	-	-	-	-	-	-	-	-	-	-	-	-	-	-
	RIO CUARTO	-	-	-	-	100	-	62	26	13	A	-	-	-	-	-	-	-	-	-	-	-	-	-	-	-
	SAN FRANCISCO	-	-	-	-	100	49	40	8	3	A	-	-	-	-	-	-	-	-	-	-	-	-	-	-	-
ENTRE RIOS	VILLA MARIA	-	-	-	-	100	-	100	-	-	A	-	-	-	-	-	-	-	-	-	-	-	-	-	-	-
	PARANA	-	-	-	-	100	26	66	8	-	A/E	-	-	-	-	-	-	-	-	-	-	-	-	-	-	-
LA PAMPA	ROSARIO DEL TALA	-	-	-	-	100	27	58	15	-	E/A	-	-	-	-	-	-	-	-	-	-	-	-	-	-	-
	GENERAL PICO	-	-	-	-	100	-	100	-	-	E/A	-	-	-	-	-	-	-	-	-	-	-	-	-	-	-
SANTA FE	SANTA ROSA	-	-	-	8	92	8	81	10	-	E/A	-	-	-	-	-	-	-	-	-	-	-	-	-	-	-
	AVELLANEDA	-	-	-	-	100	-	71	29	-	A/E	-	-	-	-	-	-	-	-	-	-	-	-	-	-	-
	CASILDA	-	-	-	-	100	32	58	10	-	E/A	-	-	-	-	-	-	-	-	-	-	-	-	-	-	-
	CAÑADA de GOMEZ	-	-	-	-	100	45	25	19	11	A	-	-	-	-	-	-	-	-	-	-	-	-	-	-	-
	RAFAELA	-	-	-	-	100	-	51	31	18	A/E	-	-	-	-	-	-	-	-	-	-	-	-	-	-	-
CATAMARCA	VENADO TUERTO	-	-	-	-	100	-	100	-	-	A	-	-	-	-	-	-	-	-	-	-	-	-	-	-	-
CATAMARCA	CATAMARCA	-	-	-	-	100	-	70	40	-	R/PS	-	-	-	-	-	-	-	-	-	-	-	-	-	-	-
CORRIENTES	CORRIENTES	-	-	-	-	-	-	-	-	-	-	-	-	-	-	-	-	-	-	-	-	-	-	-	-	-
CHACO	CHARATA	-	-	-	28	72	37	40	23	0	A	-	-	-	-	-	-	-	-	-	-	-	-	-	-	-
	ROQUE SAENZ PEÑA	-	-	-	-	100	-	51	49	-	A	-	-	-	-	-	-	-	-	-	-	-	-	-	-	-
FORMOSA	FORMOSA	-	-	-	-	-	-	-	-	-	-	-	-	-	-	-	-	-	-	-	-	-	-	-	-	-
JUJUY	JUJUY	-	-	-	-	100	-	100	-	-	A	-	-	-	-	-	-	-	-	-	-	-	-	-	-	-
MISIONES	POSADAS	-	-	-	-	-	36	62	2	0	-	-	-	-	-	-	-	-	-	-	-	-	-	-	-	-
SALTA	SALTA	-	-	-	100	-	0	100	-	-	A	-	-	-	-	-	-	-	-	-	-	-	-	-	-	-
SAN LUIS	SAN LUIS	-	-	-	2	98	-	100	-	-	A	-	-	-	-	-	-	-	-	-	-	-	-	-	-	-
SANTIAGO DEL ESTERO	SANTIAGO DEL ESTERO	-	-	-	-	100	-	100	-	-	A/R	-	-	-	-	-	-	-	-	-	-	-	-	-	-	-
	QUIMILI	-	-	-	-	100	18	69	11	2	A/E	-	-	-	-	-	-	-	-	-	-	-	-	-	-	-
TUCUMAN	TUCUMAN	-	-	0	0	99	-	70	30	-	R/PS	-	-	-	-	-	-	-	-	-	-	-	-	-	-	-

Las cifras expresan porcentaje de la superficie del área sembrada.

Estado general: MB: Muy Bueno, B: Bueno, R: Regular, M:Malo.

Humedad: A: Adecuada, R: Regular, E: Exceso, I: Inundación, PS: Principio de Sequía, S: Sequía.

Estadio Fenológico: E: Emergencia; C: Crecimiento; F: Floración; L: Llenado; M: Madurez

(*) La sumatoria puede ser inferior a 100, correspondiendo la diferencia a siembras aún sin emerger.



HUMEDAD Y ESTADO DE LOS CULTIVOS

Desde el 09/06/17 hasta el 15/06/17

PROVINCIA	DELEGACION	SOJA de primera								SOJA de segunda								HUMEDAD	
		Estadio Fenológico (*)					Estado General			Estadio Fenológico(*)					Estado General				
		E	C	F	L	M	MB	B	R	M	E	C	F	L	M	MB	B		R
BUENOS AIRES	BAHIA BLANCA	-	-	-	-	-	-	-	-	-	-	-	-	-	-	-	-	-	-
	BOLIVAR	-	-	-	-	-	-	-	-	-	-	-	-	-	100	-	100	-	-
	BRAGADO	-	-	-	-	-	-	-	-	-	-	-	-	-	100	-	100	-	-
	GRAL. MADARIAGA	-	-	-	-	100	5	95	-	-	-	-	-	-	100	-	100	-	-
	JUNIN	-	-	-	-	-	-	-	-	-	-	-	-	-	-	-	-	-	-
	LA PLATA	-	-	-	-	100	84	16	-	-	-	-	-	-	100	64	36	-	-
	LINCOLN	-	-	-	-	100	-	63	32	6	-	-	-	-	100	-	51	40	10
	PEHUAJO	-	-	-	-	100	46	54	-	-	-	-	-	-	-	-	-	-	-
	PERGAMINO	-	-	-	-	-	-	-	-	-	-	-	-	-	-	-	-	-	-
	PIGÜE	-	-	-	-	100	-	53	30	17	-	-	-	-	100	-	41	35	24
	SALLIQUELO	-	-	-	-	100	-	100	-	-	-	-	-	-	100	-	100	-	-
	TANDIL	-	-	-	-	-	-	-	-	-	-	-	-	-	100	-	19	81	-
	TRES ARROYOS	-	-	-	-	100	-	100	-	-	-	-	-	-	100	-	100	-	-
25 DE MAYO	-	-	-	-	100	8	87	5	-	-	-	-	-	100	-	100	-	-	
CORDOBA	LABOULAYE	-	-	-	-	-	-	-	-	-	-	-	10	90	-	76	24	-	
	MARCOS JUAREZ	-	-	-	-	-	-	-	-	-	-	-	-	-	-	-	-	-	
	RIO CUARTO	-	-	-	-	-	-	-	-	-	-	-	-	-	-	-	-	-	
	SAN FRANCISCO	-	-	-	-	-	-	-	-	-	-	-	-	-	-	-	-	-	
	VILLA MARIA	-	-	-	-	-	-	-	-	-	-	-	-	-	-	-	-	-	
ENTRE RIOS	PARANA	-	-	-	-	100	11	85	5	-	-	-	-	100	-	100	-	-	
	ROSARIO DEL TALA	-	-	-	-	100	24	71	5	-	-	-	-	100	23	70	7	-	
LA PAMPA	GENERAL PICO	-	-	-	-	100	-	100	-	-	-	-	-	100	-	100	-	-	
	SANTA ROSA	-	-	-	3	97	11	77	12	-	-	-	8	92	-	77	23	-	
SANTA FE	AVELLANEDA	-	-	-	-	100	-	64	26	10	-	-	-	100	-	68	30	2	
	CASILDA	-	-	-	-	-	-	-	-	-	-	-	-	100	14	53	21	12	
	CANADA de GOMEZ	-	-	-	-	-	-	-	-	-	-	-	-	100	32	32	20	10	
	RAFAELA	-	-	-	-	-	-	-	-	-	-	-	-	100	-	51	32	16	
VENADO TUERTO	-	-	-	-	-	-	-	-	-	-	-	-	-	-	-	-	-		
CATAMARCA	CATAMARCA	-	-	-	-	100	-	60	40	-	-	-	-	-	-	-	-	-	
CORRIENTES	CORRIENTES	-	-	-	-	-	-	-	-	-	-	-	-	-	-	-	-	-	
CHACO	CHARATA	-	-	-	-	100	38	52	10	0	-	-	-	-	-	-	-	-	
	Pcia. R. S. PENA	-	-	-	-	100	50	50	0	-	-	-	-	-	-	-	-	-	
FORMOSA	FORMOSA	-	-	-	-	-	-	-	-	-	-	-	-	-	-	-	-	-	
JUJUY	JUJUY	-	-	-	-	100	-	100	-	-	-	-	-	-	-	-	-	-	
MISIONES	POSADAS	-	-	-	-	-	-	-	-	-	-	-	-	-	-	-	-	-	
SALTA	SALTA	-	-	-	-	100	-	100	-	-	-	-	-	-	-	-	-	-	
SAN LUIS	SAN LUIS	-	-	-	-	-	-	-	-	-	-	-	-	-	-	-	-	-	
SANTIAGO DEL ESTERO	SANTIAGO DEL ESTERO	-	-	-	-	100	-	100	-	-	-	-	-	-	-	-	-	-	
	QUIMILI	-	-	-	-	100	13	77	8	2	-	-	-	-	-	-	-	-	
TUCUMAN	TUCUMAN	-	-	-	-	100	-	71	29	-	-	-	-	-	-	-	-	-	

Las cifras expresan porcentaje de la superficie del área sembrada.

Estado general: MB: Muy Bueno, B: Bueno, R: Regular, M: Malo.

Humedad: A: Adecuada, R: Regular, E: Exceso, I: Inundación, PS: Principio de Sequía, S: Sequía.

Estadio Fenológico: E: Emergencia; C: Crecimiento; F: Floración; L: Llenado; M: Madurez

(*) La sumatoria puede ser inferior a 100, correspondiendo la diferencia a siembras aún sin emerger.